

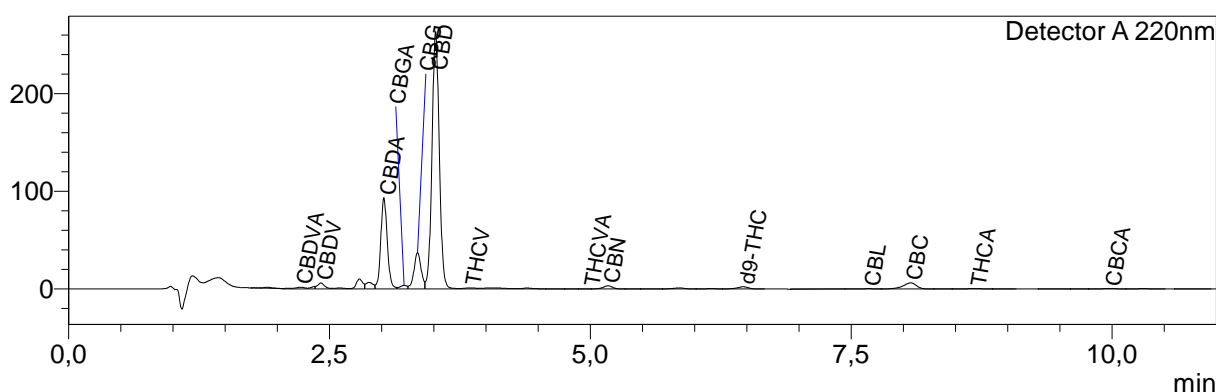
## Information produit

Nom produit : Vanilla kush 20%  
 Société : GC Distribution  
 Donnée : Data\_20250827\_GC Distribution\_Vanilla kush 20%.lcb  
 Méthode : High sensitivity.lcm  
 Série : Analysis20250827\_102139.lcb  
 Flot # : 1-8  
 Vol. d'injection : 5 uL  
 Masse : 181 mg  
 Vol. d'extraction : 20 mL  
 Dilution : 10  
 Acquis le : 27/08/2025 11:00:34  
 Validé le : 28/08/2025 09:15:37

Limite de quantification : 0,01%  
 Acquis par : Glouannec Alan  
 Validé par : Glouannec Alan

## Chromatogram

mV



## Résultats quantitatifs

Detector A

Name	Ret. Time	Dry weight %
CBDVA	2,225	0,07
CBDV	2,418	0,22
CBDA	3,022	3,01
CBGA	3,215	0,12
CBG	3,345	1,46
CBD	3,518	10,68
THCV	3,845	0,07
THCVA	4,982	<LOQ
CBN	5,171	0,10
d9-THC	6,467	0,15
d8-THC	--	<LOQ
CBL	7,667	0,03
CBC	8,070	0,49
THCA	8,689	0,04
CBCA	9,978	0,13

Total THC	0,19	%
Total CBD	13,32	%
Total CBG	1,56	%
Total THCV	0,07	%

Les résultats de cette analyse ne sont valables que pour l'échantillon ayant été fourni au laboratoire.

Un échantillon sera conservé pour une période de 3 mois après analyse si une quantité suffisante a été fournie au laboratoire.

**Laboratoire d'analyse de la société**  
**TM Nature distribution**  
**370 rue capitaine Simon-73170 Yenne**  
**Tel: 04 57 08 93 43**  
**E-mail : contact@test-cbd.com**  
**n°Siret : 84841988300048**

<LOQ = Inférieur à la limite de quantification

Cette mention peut aussi signifier que la molécule ciblée n'est pas quantifiable.

Pour connaître la législation en vigueur en France référez vous à l'actualisation du 04/06/2024 de la décision du 22/05/2024 de l'ANSM.

