

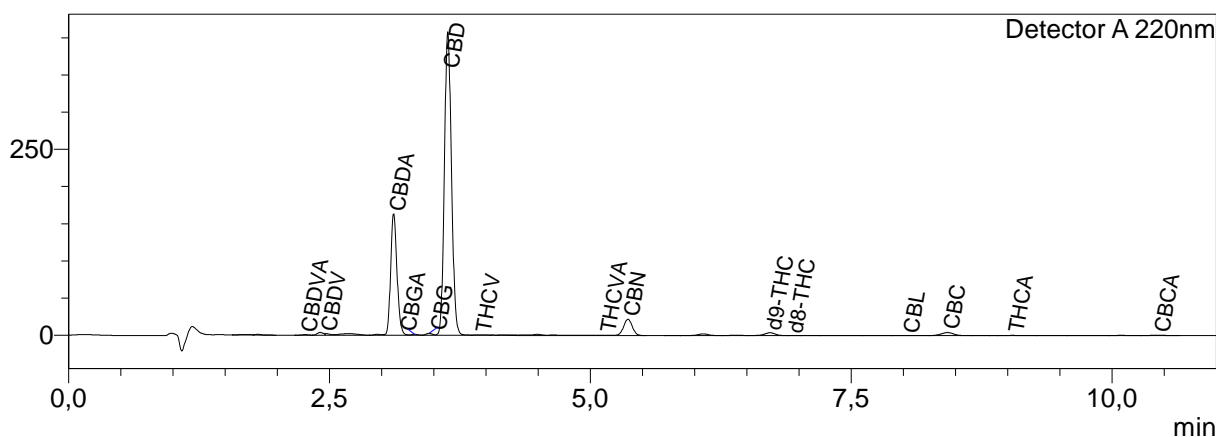
## Information produit

Nom produit : Cherry Haze  
 Société : GC distri  
 Donnée : Data\_2020603\_GC distri\_Cherry Haze.lcd  
 Méthode : High sensivity.lcm  
 Série : Analysis20250603\_117308.lcb  
 Flotte # : 1-8  
 Vol. d'injection : 5 uL  
 Masse : 203 mg  
 Vol. d'extraction : 20 mL  
 Dilution : 10  
 Acquis le : 03/06/2025 11:51:36  
 Validé le : 04/06/2025 12:27:32

Limite de quantification : 0,01%  
 Acquis par : Glouannec Alan  
 Validé par : Glouannec Alan

## Chromatogram

mV



## Résultats quantitatifs

Detector A		
Name	Ret. Time	Dry weight %
CBDVA	2,268	0,02
CBDV	2,462	0,05
CBDA	3,116	1,56
CBGA	3,317	0,04
CBG	3,456	0,09
CBD	3,634	12,28
H4CBD	--	<LOQ
THCV	3,944	0,04
THCVA	5,136	0,01
CBN	5,362	0,56
d9-THC	6,723	0,20
d8-THC	6,932	0,03
CBL	8,042	0,02
CBC	8,424	0,26
THCA	9,048	0,02
CBCA	10,445	0,12

Total d9-THC	0,24	%
Total CBD	21,29	%
Total CBG	0,12	%
Total THCV	0,05	%

Les résultats de cette analyse ne sont valables que pour l'échantillon ayant été fourni au laboratoire.  
 Un échantillon sera conservé pour une période de 3 mois après analyse si une quantité suffisante a été fournie au laboratoire.

<LOQ = Inférieur à la limite de quantification

**Laboratoire d'analyse de la société**  
**TM Nature distribution**  
**370 rue capitaine Simon-73170 Yenne**  
**Tel: 06 38 05 83 51**  
**E-mai : contact@test-cbd.com**  
**n°Siret : 84841988300030**